



# Hýbeme zemi

Pneumatiky Continental  
pro zemní stroje



# Produktové portfolio společnosti Continental pro těžební průmysl a stavebnictví

Continental je celosvětovým výrobcem pneumatik. Navrhujeme, vyvíjíme a vyrábíme širokou škálu špičkových pneumatik pro téměř každou formu mobility. Od závodních jízdních kol až po speciální těžební zařízení s vysokým výkonem, máme řešení pro téměř každou potřebu.

Continental je mnohem více než „pouze pneumatiky“ - hlavní část našeho podnikání je věnována brzdovým systémům, přístrojovému vybavení, elektronice vozidel a řešením infotainmentu, jakož i systémům a komponentům pro hnací ústrojí a podvozky, pneumatiky a technické elastomery. Continental zvyšuje bezpečnost a efektivnost jízdy. Vnímáme se zkrátka jako experti na jízdní výkony.

Tento přístup zaměřený na zákazníka je hnacím motorem výroby diagonálních, radiálních a plnopryžových pneumatik Continental. To nám umožňuje nabízet pneumatiky, jež přesně odpovídají potřebám a požadavkům našich zákazníků.

Nová řada pneumatik Continental Earthmoving je speciálně navržena pro použití ve velmi drsných podmínkách povrchové a podzemní těžby, jakož i v lomech a na staveništích. Pneumatiky EM Continental jsou vyrobeny tak, aby splňovaly nejvyšší úroveň výkonu, bezpečnosti a odolnosti pro každou aplikaci, dokonce i v těch nejdrsnějších podmínkách. Jsme si jisti, že v této brožuře najdete perfektní pneumatiku, která bude splňovat vaše individuální potřeby.

# Produktové portfolio společnosti Continental pro oblast těžebního průmyslu a stavebnictví



EM-Master E3/L3 EM-Mast



DumperMaster



Kloubový dempr (ADT)



er E4/L4



RDT-Master



EM-Master E3/L3 EM-Master E4/L4



DumperMaster



Pevný dempr (RDT)



Nakladač



## ContiEarth EM-Master

Kloubové dempřery, nakladače a dozery se používají k přepravě velkého množství sypkého materiálu a kameniva v extrémních podmínkách, od měkké a bahnitě půdy až po štěrkový a skalnatý terén na stavbách anebo místech provádění těžby. Dlouhá životnost, vynikající trakce, odolnost proti prořezání kameny a odvod tepla jsou nevyhnutelné pro provoz v extrémních offroadových podmínkách.

Pneumatika Continental EM-Master je pro tyto specifické podmínky optimalizovaná, vyrábí se ve dvou verzích s různými dezény. EM-Master E3/L3 se vyznačuje normální hloubkou dezénu a širokým rozstupem mezi bloky. V důsledku toho má vynikající samočisticí vlastnosti, dobrou trakci a manévrovatelnost na písku i v blátivém terénu. Conti EM-Master E4/L4 má menší mezery mezi bloky, čímž zajišťuje hladký chod na tvrdých površích. Větší hloubka dezénu vytváří velmi dobrou ochranu kostry proti proříznutí a průrazu nežádoucími předměty.



## EM-Master E3/L3

| Rozměr    | TRA   | Typ |
|-----------|-------|-----|
| 17.5R25 * | E3/L3 | TL  |
| 20.5R25   | E3/L3 | TL  |
| 23.5R25   | E3/L3 | TL  |
| 26.5R25   | E3/L3 | TL  |
| 29.5R25   | E3/L3 | TL  |

\* v přípravě

### Charakteristika a výhody



Bloky dezénu s více záběrovými hranami pro silnou trakci na měkkém a blátivém terénu



Široké mezery mezi bloky dezénu pro vynikající samočisticí schopnosti a odvod nahromaděného tepla



Propojení centrálních bloků dezénu pro lepší záběr a komfortní jízdu



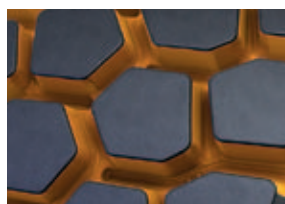
## EM-Master E4/L4

| Rozměr  | TRA   | Typ |
|---------|-------|-----|
| 23.5R25 | E4/L4 | TL  |
| 26.5R25 | E4/L4 | TL  |
| 29.5R25 | E4/L4 | TL  |

### Charakteristika a výhody



Bloky dezénu s více záběrovými hranami zajišťují silnou trakci na štěrkovém a skalnatém terénu



Užší mezery mezi bloky dezénu než u verze E3/L3 pro lepší ochranu kostry a komfortní jízdu



Větší odolnost proti opotřebení a následně delší životnost ve srovnání s verzí E3/L3





## ContiEarth RDT-Master

Pevné dempřy jsou zkonstruovány k převážení těžkých nákladů na dlouhé vzdálenosti. V těchto náročných podmínkách musí mít pneumatiky vysokou stabilitu a dobrou trakci i při vysokých rychlostech. Kromě toho musí být pneumatiky mimořádně odolné vůči proříznutí a proražení. RDT-Master se perfektně hodí k přepravě mimořádně těžkých nákladů v nepříznivých podmínkách. Speciální široký dezén s velkou hloubkou nabízí vysokou odolnost, nízké opotřebení a velmi dobré samočisticí vlastnosti. Zaoblené hrany záběrových bloků a otevřený běhoun v ramenní oblasti umožňují vysokou boční stabilitu, lepší manévrovatelnost a ovladatelnost v zatáčkách.



sensor  
CONNECT

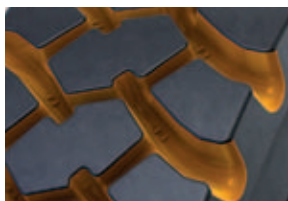
## RDT-Master

| Rozměr    | Směs | TRA | Typ |
|-----------|------|-----|-----|
| 18.00R33* | ST   | E4  | TL  |
|           | CR   | E4  | TL  |
| 21.00R33* | ST   | E4  | TL  |
|           | CR   | E4  | TL  |
| 24.00R35* | ST   | E4  | TL  |
|           | CR   | E4  | TL  |

ST = Standardní směs | CR = „Cut resistant“ směs



### Charakteristika a výhody



Vysoká ochrana kostry proti proříznutí a poškození cizími předměty díky hlubokému dezénu



Otevřené rameno běhounu vede k dokonalému samočištění a zlepšené trakci

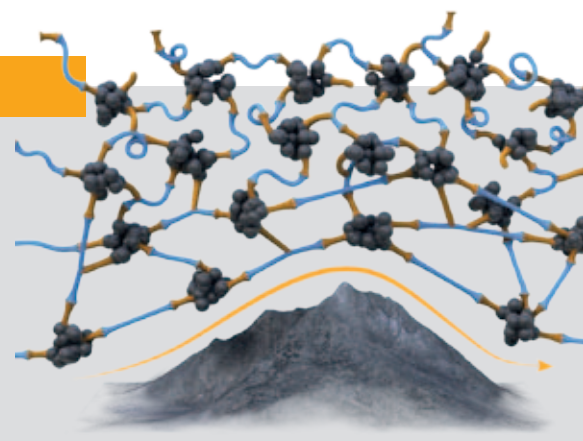


Široký a plochý dezén pro rovnoměrné rozložení tlaku a maximální trakci

### „Cut resistant“ směs

Polymerový síťový systém se na drsném povrchu a překážkách ohýbá a po uvolnění tlaku si zachovává svou strukturu.

Mimořádná odolnost vůči povrchovému namáhání.





## ContiMine DumperMaster

Navržené pro ADT (kloubové dempřy) a těžké nakladače provozované v nejnáročnějších podmínkách ve stavebnictví a při těžbě surovin. Vysoká nosnost, jakož i robustnost dezénu a kostry jsou klíčovými kritérii pro správný výběr pneumatik. DumperMaster od Continentalu je přizpůsoben pro tyto specifické požadavky a přichází se čtyřhvězdičkovým designem kostry a směsí běhounu mimořádně odolnou vůči proříznutí.



sensor  
CONNECT

## DumperMaster

| Rozměr   | TRA   | Typ |
|----------|-------|-----|
| 26.5R25  | E4/L4 | TL  |
| 29.5R25  | E4/L4 | TL  |
| 35/65R33 | E4/L4 | TL  |



### Charakteristika a výhody



Dezén, jenž chrání kostru a umožňuje dlouhou životnost



Robustní bočnice pro lepší ochranu kostry před průrazy a prořezáním



Konstrukce kostry pro maximální nosnost (tlak huštění až 8 bar/116 psi)

Dobré samočisticí schopnosti a trakce díky běhounu s otevřenými rameny

# Proces řízený daty



## Intelligentní provádění zemních prací

### Výhody digitálního monitorování pneumatik

Při přepravě těžkých nákladů na nerovném terénu jsou pneumatiky vozidel dennodenně neustále pod tlakem. Jízda s podhuštěnými anebo přehřátými pneumatikami vede ke zvýšené spotřebě paliva a může způsobit předčasné selhání pneumatik, což je vážný problém z hlediska bezpečnosti vozidla při vašem každodenním provozu. Důsledkem toho je zapotřebí neustále monitorovat tlak huštění a teplotu. Všechny radiální pneumatiky Continental pro zemní práce jsou proto vybaveny našimi předmontovanými snímači. Tyto senzory přenášejí údaje v reálném čase do našich samostatných anebo komplexních řešení monitorování vozového parku podle vašeho výběru. Časově náročné manuální kontroly pneumatik se tak stávají bezpředmětnými.

# Proč digitální monitoring pneumatik?

Jeden příklad: úspora pro vozový park 15 vozidel.



**1 %**

úspora paliva <sup>1</sup>



**15 min**

úspora času kontroly vozidla  
(195 hodin/rok) <sup>2</sup>

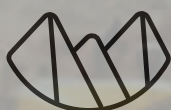


**15 %**

delší životnost pneumatiky <sup>1</sup>

<sup>1</sup> vs. pneumatika, která je o 10 % podhuštěná | <sup>2</sup> Analýza společnosti Continental na základě zkušeností zákazníků

## Výzvy



**Náročné podmínky,** jež jsou pro pneumatiku výzvou, zvyšují pravděpodobnost selhání pneumatiky.



Vozidla přepravují **těžké materiály** po obtížných vozovkách.



Boční síly v zatáčkách a provozní rychlosti způsobují **vysoké teploty** pneumatik.



Při provozu vozidla se teplota pneumatik zvyšuje, což vede ke zvýšení **tlaaku** v pneumatikách.



**Nedostatek času** na časté manuální kontroly pneumatik. Je zapotřebí soustředit se na hlavní činnost.

## Řešení

- Dostávejte upozornění e-mailem a SMS a nebo zkontrolujte tlak v pneumatikách na webovém portálu předtím, než vozidla opustí vozovnu, abyste předešli poruchám v provozu.
- Správně nahuštěné pneumatiky vám ušetří 1 % paliva ve srovnání s pneumatikami podhuštěnými pouze o deset procent. Lze dosáhnout také zvýšení životnosti pláště až o 20 %.\*
- Sledujte informace o pneumatikách celého vozového parku na webovém portálu.
- Získejte vždy přesné informace o provozním stavu pneumatik a předcházejte tím předčasným poruchám a nákladným prostojům vozidla.
- Zajistěte správný tlak huštění v průběhu zvyšující se provozní teploty. Získejte informace o pneumatikách ze softwarového systému a ušetřete si svůj pracovní čas, jež ztrácíte při manuální kontrole tlaku.

\* Ke správnému určení nosnosti pneumatiky a správného tlaku vzduchu si přečtěte informace o zatížení a nahuštění od výrobce pneumatiky.

## Inteligentní provádění zemních prací



### Senzor pneumatiky

namontovaný na vnitřní gumě pneumatiky: **měří tlak a teplotu** z vnitřního prostoru pneumatiky.

### ContiPressureCheck

je dokonalé řešení pro jedno vozidlo k monitorování tlaku a teploty v pneumatikách pomocí jedné z následujících možností:

#### Single

je jednoduchým vstupním řešením, jež představuje displej v kabině řidiče a ruční nástroj k monitorování.

#### Integrated

integrované řešení do telematického systému.

### ContiConnect

je řešením pro více vozidel a přenáší ho na webový portál ContiConnect.

#### Yard

je řešením pro vozidla, jež se pravidelně vrací na vyhrazená kontrolní stanoviště. Zařízení Yard Reader bezdrátově shromažďuje údaje o vašich vozidlech.

#### Live

je optimálním řešením pro dálkové sledování tlaku/teploty v pneumatikách. Každé vozidlo je vybaveno centrální telematickou jednotkou a CPC. Údaje o pneumatikách jsou nahrávány v reálném čase na webový portál ContiConnect.

Snímače měření tlaku a teploty se montují do radiálních bezdušových pneumatik od 15" a větších. Pro případné dotazy k senzoru (jako je montáž do cross-ply/diagonálních pneumatik) se, prosím, obraťte na místního obchodního zástupce Specialty Tires (CST), zákaznický servis CST, nebo pošlete e-mail na adresu: [prumyslove-pneu@continental.cz](mailto:prumyslove-pneu@continental.cz).

## Výhody



**Zvyšte efektivitu**



**Mějte přehled o svém majetku**



**Maximalizujte dobu provozuschopnosti**

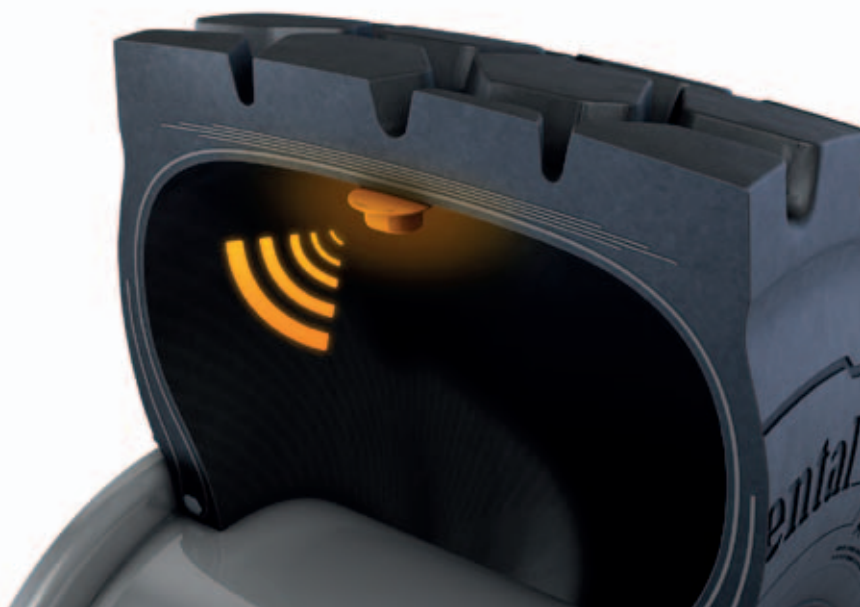


**Bezpečnost**



**Udržitelnost**

Všechny radiální pneumatiky Continental pro zemní práce jsou vybaveny inteligentním snímačem pneumatik, jež poskytuje údaje v reálném čase s cílem zajistit pneumatikám optimální tlak a teplotu.



## ContiPressureCheck

### Monitorování jednoho vozidla

ContiPressureCheck je systém k monitorování tlaku a teploty vzduchu v pneumatikách prostřednictvím snímače v pneumatice pro jedno vozidlo. Tento systém zobrazuje sesbíraná data na displeji v kabině řidiče a generuje varování, není-li tlak v pneumatikách optimální. ContiPressureCheck lze integrovat do telematických řešení třetích stran a zobrazovat tak data přímo v telematických systémech.

## ContiConnect

### Řešení pro více vozidel

ContiConnect je řešení, jež jednoduchým způsobem měří tlak/teplotu u více vozidel a pomáhá správcům vozového parku přejít od tradičních manuálních měření tlaků k cílené a včasné údržbě. Nástroj obsahuje telematickou jednotku, která umožňuje vzdálený sběr a přenos údajů. Tyto informace jsou přenášeny do soustavy „Continental backend“ a následně nahrávány na webový portál ContiConnect. Tímto způsobem mohou řidiči a správci vozového parku kontrolovat tlak a teplotu kdykoliv a kdekoliv na webu. Okamžitou informaci o úniku tlaku v pneumatikách získá řidič a správce vozového parku prostřednictvím zasláné SMS a e-mailu. Je tedy pohodlnější získávat informace v reálném čase 24 hodin denně, 7 dnů v týdnu!

### Komponenty potřebné pro řešení

#### Single

- Displej
- Hand Held tool (HHT)
- Centrální řídicí jednotka (CCU)
- Sensory pneumatik

#### Integrated

- Hand Held tool (HHT)
- Centrální řídicí jednotka (CCU)
- Sensory pneumatik
- Vlastní - individualizovaná integrace telematiky vozidla

#### Yard

- Webový portál ContiConnect
- Hand Held tool (HHT)
- Stanice Yard Reader (YRS)
- Sensory pneumatik

#### Live

- Webový portál ContiConnect
- Hand Held tool (HHT)
- Centrální řídicí jednotka (CCU)
- Centrální telematická jednotka (CTU)

#### Kolový nakladač



| Single | Integrated | Yard | Live  |
|--------|------------|------|-------|
| 1.2    | 4.2.4      | 1.2  | 4.2.4 |
| 6.2    | HHT        | YR   | 4.2.4 |
|        |            | HHT  | CTU   |
|        |            |      | 1.2   |
|        |            |      | CTU   |

#### ADT



|     |       |     |       |
|-----|-------|-----|-------|
| 2.2 | 4.2.6 | 2.2 | 4.2.6 |
| 6.2 | HHT   | YR  | 4.2.6 |
|     |       | HHT | CTU   |
|     |       |     | 2.2   |
|     |       |     | CTU   |

#### RDT



|     |       |     |       |
|-----|-------|-----|-------|
| 2.2 | 4.2.6 | 2.2 | 4.2.6 |
| 6.2 | HHT   | YR  | 4.2.6 |
|     |       | HHT | CTU   |
|     |       |     | 2.2   |
|     |       |     | CTU   |

#### Podzemní dampař



|     |       |     |       |
|-----|-------|-----|-------|
| 2.2 | 4.2.6 | 2.2 | 4.2.6 |
| 6.2 | HHT   | YR  | 4.2.6 |
|     |       | HHT | CTU   |
|     |       |     | 2.2   |
|     |       |     | CTU   |



**ContiMine**

Řešení pro oblast podzemní těžby





# Všechny části konstrukce našich V.ply pláštů jsou speciální. Dokonce i ty, jež nevidíte.

Technologie V.ply, původně inspirovaná designem závodních pneumatik, vylepšuje diagonální konstrukci kordy uspořádanými v úhlu tvaru V. Konstrukce V.ply kombinuje mimořádnou robustnost a stabilitu pláště s optimálním usazením na ráfek, přenosem síly a odezvou řízení v náročných provozech. Ostřejší úhel vrstev kostry rovněž znamená, že guma běhounu se mírně zmáčkne, což je hlavní výhodou při drsných aplikacích, jako jsou podzemní doly, kde čerstvě odstřelené kameny představují pro pneumatiky neustálé nebezpečí. Řezům na běhounu, způsobeným kameny, se lze velmi těžko vyhnout, ovšem jejich množství lze snížit stlačenou gumou běhounu. ContiCutCompress nemůže eliminovat riziko poškození pneumatiky, ovšem určitě snižuje počty řezů a mechanického poškození v dezénu, a tím zlepšuje výkon pneumatiky.

## 1 Vrstvy nárazníků

Až čtyři nárazníkové vrstvy V.ply poskytují nejenom dodatečnou tuhost oblasti běhounu, ale fungují i jako vynikající spojovací prvek mezi vnějším gumovým běhounem a vnitřní polymerovou strukturou.

## 2 Konstrukce V.ply

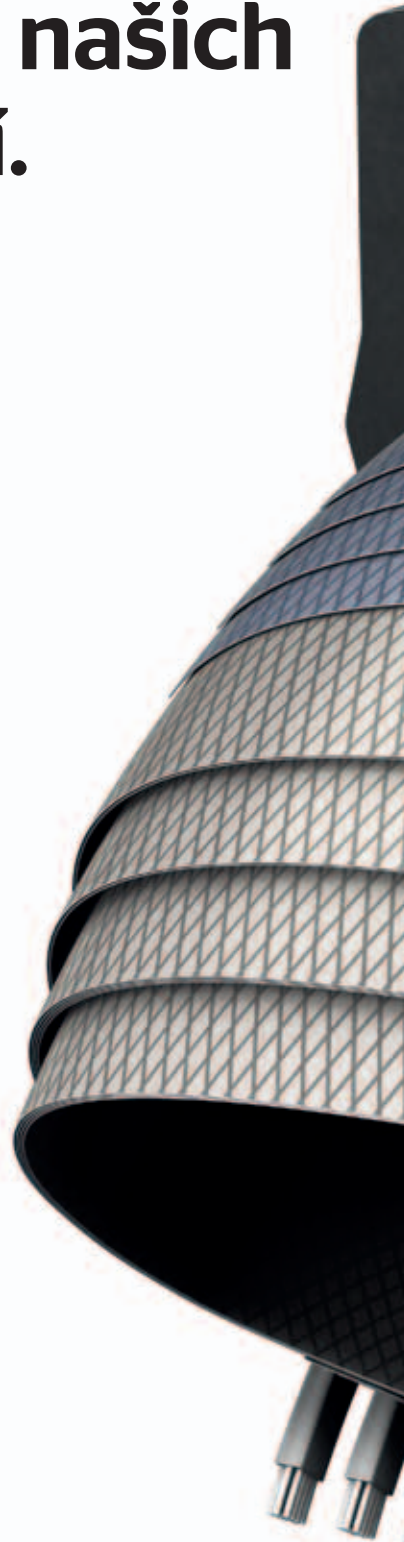
Až 20 vrstev vysoce odolného polymerového vlákna je zarovnaných do speciálně skloněného V-vzoru. Tato jedinečná technologie je inspirována designem závodních pneumatik a znamená menší vnitřní pohyb pro nízký valivý odpor.

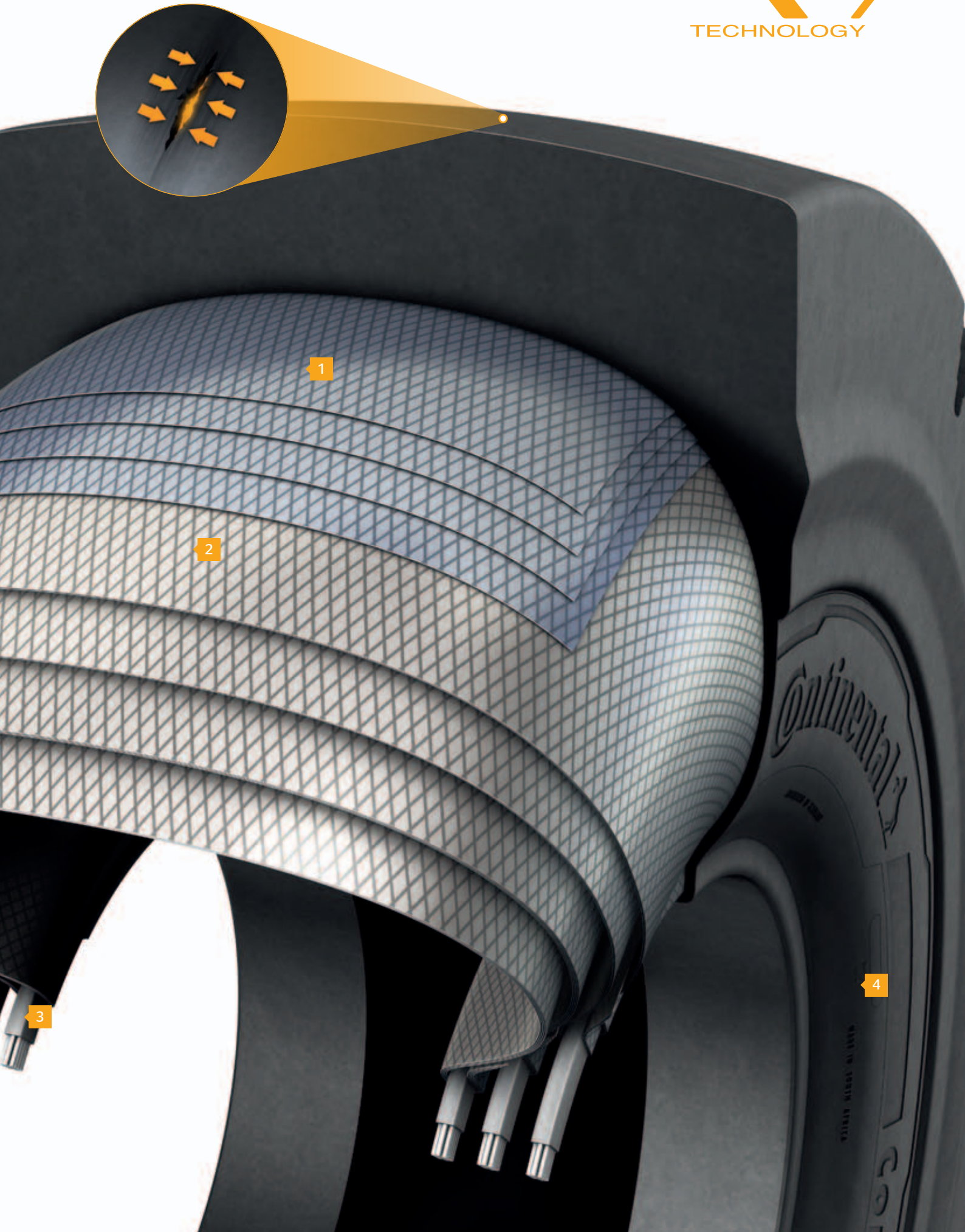
## 3 Profilované patky

Na rozdíl od patního jádra vinutého z jednoho kusu drátu je design patek V.ply založen na třech patních svazcích patního jádra. Výsledkem je široká patka, která zajišťuje rovnoměrné rozložení zatížení a dokonalé přizpůsobení ráfku.

## 4 Zesílené bočnice

Technologie V.ply umožnila navrhnout mimořádně pevné bočnice pláště. Poskytují nízký průhyb pro vysoké tlumení, vynikající jízdní stabilitu a téměř bezkonkurenční ochranu proti poškození.







## ContiMine ScoopMaster

Nakladače přepravují těžké náklady nízkou rychlostí na relativně krátkou vzdálenost ke sklápěčům anebo pásovým dopravníkům. Často čelí čerstvě odstřeleným ostrým kamenům ve vlhkých a abrazivních podmínkách. Odolnost, trakce a rovnoměrné opotřebení jsou nejdůležitější vlastnosti pneumatiky.

Pneumatika Continental ScoopMaster byla vyvinuta tak, aby vydržela v tomto extrémně drsném prostředí podzemní těžby. Prémiová kvalita běhounu a gumových bočnic poskytuje maximální odolnost vůči proříznutí ostrými kameny. Konstrukce kostry V.ply v kombinaci se speciální kaučukovou směsí pryže poskytuje vysokou pevnost kostry, vynikající odolnost proti opotřebení a odolnost proti poškození bočnice.



## ScoopMaster

| Rozměr   | TRA | Typ | PR |
|----------|-----|-----|----|
| 12.00-24 | L5S | TT  | 20 |
| 17.5-25  | L5S | TL  | 20 |
| 18.00-25 | L5S | TL  | 28 |
| 26.5-25  | L5S | TL  | 36 |



### Charakteristika a výhody



Maximální ochrana pláště proti průrazům

Široká kontaktní plocha pro dobrou trakci a rovnoměrné opotřebení

Vysoký objem pryže pro optimální kilometrový výkon



Ochranný gumový pás odolný vůči proříznutí na ochranu pláště v místě, kde kameny často poškozují bočnice

Použití speciální směsi pro celkovou ochranu bočnice vůči proříznutí



Indikátor opotřebení běhounu (TWI) navržený pro lehké a rychlé měření hloubky dezénu

Tvar TWI zabraňuje zachytávání kamenů a jejich pronikání do kostry



## ContiMine DrillMaster

K těžbě pomocí detonace jsou zapotřebí specializované stroje, jako jsou vrtací soupravy, nakladače nebo třídící zařízení, aby připravily vrty před odstřelem, odstranily uvolněnou horninu po odstřelu anebo slouží k montáži svorníků na zpevnění stropu. Vrtací soupravy pokrývají profily s plochou až stovek čtverečních metrů a více, aby bylo ražení chodeb trhací prací co nejehospodárnější. Proto vrtací soupravy využívají až čtyři ramena, což má za následek velmi vysoké zatížení pneumatik při pohybu. Pro pneumatiky používané v těchto aplikacích jsou nevyhnutelné vlastnosti jako vysoký řezný odpor, dobrá trakce a stabilita.

Continental DrillMaster s konstrukcí V.ply je dokonalou volbou: gumová směs vysoce odolná proti proříznutí chrání kostru v průběhu provozu v čerstvě odstřelených horninách. Kostra pneumatiky je navržena tak, aby vydržela velké zatížení. Inovativní design dezénu „cik-cak“ pneumatiky nabízí maximální počet přílnavých hran ve všech směrech, aby bezpečně zvládal strmé stoupání a klesání s ostrými zatáčkami.



## DrillMaster

| Rozměr   | TRA | Typ | PR |
|----------|-----|-----|----|
| 12.00-24 | L4  | TL  | 28 |
| 14.00-24 | L4  | TT  | 30 |

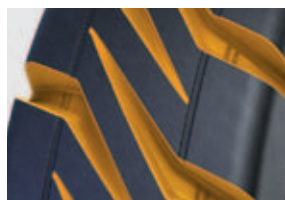


### Charakteristika a výhody



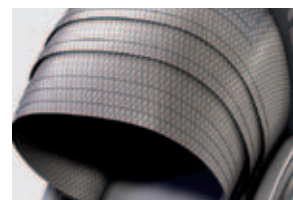
Dezén typu „cik-cak“ s více hranami pro maximální trakci v obvodovém a bočním směru

Propojené bloky dezénu pro zvýšenou stabilitu zejména při úzkých průjezdech zatáčkami z kopce



Zaoblená hrana dezénových drážek ke snížení zachytávání kamenů

Příznivý adhezní poměr dezénu pro vysoký počet záběrových hran



Vysoká nosnost kostry s technologií V.ply

Nízké zahřívání při jízdě na dlouhé vzdálenosti

# Technické údaje

## ContiEarth

Ocelová radiální technologie

### EM-Master E3/L3

| Rozměr           | Kód TRA | Typ | Doprava |       | Nakladač |        | Ráfek        | Odval. obvod<br>mm (palce) | Celková šířka<br>mm (palce) | Hloubka dezénu<br>mm | Č. artiklu |            |
|------------------|---------|-----|---------|-------|----------|--------|--------------|----------------------------|-----------------------------|----------------------|------------|------------|
|                  |         |     | SR/PR   | LI/SS | SR/PR    | LI/SS  |              |                            |                             |                      |            |            |
| <b>25 palců</b>  |         |     |         |       |          |        |              |                            |                             |                      |            |            |
| <b>17.5R25</b>   | E3/L3   | TL  | 2*      | 167/B | 2*       | 182/A2 | 25-14.00/1.5 | 1344 (52.9)                | 461 (18.1)                  | 30                   | 1270565    | v přípravě |
| <b>20.5R25</b>   | E3/L3   | TL  | 2*      | 177/B | 1*       | 186/A2 | 25-17.00/2.0 | 1477 (58.1)                | 530 (20.9)                  | 37                   | 1270517    | dostupná   |
| <b>23.5R25</b>   | E3/L3   | TL  | 2*      | 185/B | 1*       | 195/A2 | 25-19.50/2.5 | 1594 (62.8)                | 617 (24.3)                  | 39                   | 1270516    | dostupná   |
| <b>26.5R25</b>   | E3/L3   | TL  | 2*      | 193/B | 2*       | 209/A2 | 25-22.00/3.0 | 1736 (68.3)                | 691 (27.2)                  | 41                   | 1270515    | dostupná   |
| <b>29.5R25</b>   | E3/L3   | TL  | 2*      | 200/B | 2*       | 216/A2 | 25-25.00/3.5 | 1843 (72.6)                | 759 (29.9)                  | 46                   | 1270514    | dostupná   |
| <b>750/65R25</b> | E3/L3   | TL  | 2*      | 195/B | 1*       | 206/A2 | 25-25.00/3.5 | 1610 (63.4)                | 750 (29.5)                  |                      | 1270547    | v přípravě |

Ocelová radiální technologie

### EM-Master E4/L4

| Rozměr          | Kód TRA | Typ | Doprava |       | Nakladač |        | Ráfek        | Odval. obvod<br>mm (palce) | Celková šířka<br>mm (palce) | Hloubka dezénu<br>mm | Č. artiklu |          |
|-----------------|---------|-----|---------|-------|----------|--------|--------------|----------------------------|-----------------------------|----------------------|------------|----------|
|                 |         |     | SR/PR   | LI/SS | SR/PR    | LI/SS  |              |                            |                             |                      |            |          |
| <b>25 palců</b> |         |     |         |       |          |        |              |                            |                             |                      |            |          |
| <b>23.5R25</b>  | E4/L4   | TL  | 2*      | 185/B | 1*       | 195/A2 | 25-19.50/2.5 | 1609 (63.3)                | 603 (23.7)                  | 49                   | 1270562    | dostupná |
| <b>26.5R25</b>  | E4/L4   | TL  | 2*      | 193/B | 2*       | 209/A2 | 25-22.00/3.0 | 1739 (68.5)                | 697 (27.4)                  | 52                   | 1270563    | dostupná |
| <b>29.5R25</b>  | E4/L4   | TL  | 2*      | 200/B | 2*       | 216/A2 | 25-25.00/3.5 | 1852 (72.9)                | 780 (30.7)                  | 59                   | 1270564    | dostupná |

Ocelová radiální technologie

### RDT-Master

| Rozměr             | Kód TRA | Typ | Doprava |       | Nakladač |       | Ráfek          | Odval. obvod<br>mm (palce) | Celková šířka<br>mm (palce) | Hloubka dezénu<br>mm | Č. artiklu |          |
|--------------------|---------|-----|---------|-------|----------|-------|----------------|----------------------------|-----------------------------|----------------------|------------|----------|
|                    |         |     | SR/PR   | LI/SS | SR/PR    | LI/SS |                |                            |                             |                      |            |          |
| <b>33 palců</b>    |         |     |         |       |          |       |                |                            |                             |                      |            |          |
| <b>18.00R33</b>    | E4      | TL  | 2*      | 191/B | -        | -     | 33 x 13.00/2.5 | 1873 (73.)                 | 518 (20.4)                  | 54                   | 1270554    | dostupná |
| <b>18.00R33 CR</b> | E4      | TL  | 2*      | 191/B | -        | -     | 33 x 13.00/2.5 | 1873 (73.)                 | 518 (20.4)                  | 54                   | 1270557    | dostupná |
| <b>21.00R33</b>    | E4      | TL  | 2*      | 200/B | -        | -     | 15.00 x 33/3.0 | 2000 (78.7)                | 603 (23.7)                  | 58                   | 1270555    | dostupná |
| <b>21.00R33 CR</b> | E4      | TL  | 2*      | 200/B | -        | -     | 15.00 x 33/3.0 | 2000 (78.7)                | 603 (23.7)                  | 58                   | 1270558    | dostupná |
| <b>35 palců</b>    |         |     |         |       |          |       |                |                            |                             |                      |            |          |
| <b>24.00R35</b>    | E4      | TL  | 2*      | 209/B | -        | -     | 17.00 x 35/3.5 | 2180 (85.8)                | 670 (26.4)                  | 70                   | 1270556    | dostupná |
| <b>24.00R35 CR</b> | E4      | TL  | 2*      | 209/B | -        | -     | 17.00 x 35/3.5 | 2180 (85.8)                | 670 (26.4)                  | 70                   | 1270559    | dostupná |

Všechny radiální pneumatiky, EM-Master, RDT-Master a DumperMaster jsou dodávány se snímači teploty a tlaku.



# Technické údaje

## ContiMine

Ocelová radiální technologie

## DumperMaster

| Rozměr                              | Kód TRA | Typ | Doprava |        | Nakladač |        | Ráfek          | Odval. obvod<br>mm (palce) | Celková šířka<br>mm (palce) | Hloubka dezénu<br>mm | Č. artiklu |            |
|-------------------------------------|---------|-----|---------|--------|----------|--------|----------------|----------------------------|-----------------------------|----------------------|------------|------------|
|                                     |         |     | SR/PR   | LI/SS  | SR/PR    | LI/SS  |                |                            |                             |                      |            |            |
| <b>25 palců</b>                     |         |     |         |        |          |        |                |                            |                             |                      |            |            |
| <b>26.5R25</b>                      | E4/L4   | TL  | 4*      | 210/A8 | 3*       | 214/A2 | 25-22.00/3.0   | 1769 (69.6)                | 690 (27.2)                  | 57                   | 1270519    | dostupná   |
| <b>29.5R25</b>                      | E4/L4   | TL  | 4*      | 217/A8 | 3*       | 221/A2 | 25-25.00/3.5   | 1870 (73.6)                | 774 (30.5)                  | 59                   | 1270520    | dostupná   |
| <b>33 palců</b>                     |         |     |         |        |          |        |                |                            |                             |                      |            |            |
| <b>35/65R33<br/>(875/65 R33)</b>    | E4/L4   | TL  | 4*      | 225/A8 | 3*       | 229/A2 | 28.00 x 33/3.5 | 2056 (80.9)                | 877 (34.5)                  | 60                   | 1270521    | dostupná   |
| <b>35/65R33<br/>(875/65 R33) LC</b> | E4/L4   | TL  | 4*      | 225/A8 | 3*       | 229/A2 | 28.00 x 33/3.5 | 2056 (80.9)                | 877 (34.5)                  | 60                   | 1270598    | v přípravě |

LC = Specializované na přepravu ADT na vzdálenost až 14 km za hodinu.



## DrillMaster

| Rozměr          | Kód TRA | Typ | Doprava |       | Nakladač |        | Ráfek        | Odval. obvod<br>mm (palce) | Celková šířka<br>mm (palce) | Hloubka dezénu<br>mm | Č. artiklu |          |
|-----------------|---------|-----|---------|-------|----------|--------|--------------|----------------------------|-----------------------------|----------------------|------------|----------|
|                 |         |     | SR/PR   | LI/SS | SR/PR    | LI/SS  |              |                            |                             |                      |            |          |
| <b>24 palců</b> |         |     |         |       |          |        |              |                            |                             |                      |            |          |
| <b>12.00-24</b> | L4      | TL  | -       | -     | 28       | 187/A2 | 8.50-24/1.3  | 1242 (48.9)                | 315 (12.4)                  | 28                   | 1230076    | dostupná |
| <b>14.00-24</b> | L4      | TT  | -       | -     | 30       | 195/A2 | 10.00-24/1.5 | 1352 (53.2)                | 386 (15.2)                  | 31                   | 1230077    | dostupná |



## ScoopMaster

| Rozměr          | Kód TRA | Typ | Doprava |       | Nakladač |        | Ráfek        | Odval. obvod<br>mm (palce) | Celková šířka<br>mm (palce) | Hloubka dezénu<br>mm | Č. artiklu |            |
|-----------------|---------|-----|---------|-------|----------|--------|--------------|----------------------------|-----------------------------|----------------------|------------|------------|
|                 |         |     | SR/PR   | LI/SS | SR/PR    | LI/SS  |              |                            |                             |                      |            |            |
| <b>24 palců</b> |         |     |         |       |          |        |              |                            |                             |                      |            |            |
| <b>12.00-24</b> | L5S     | TT  | -       | -     | 20       | 175/A2 | 8.50V-24/1.3 | 1269 (50)                  | 321 (12.6)                  | 57                   | 1230079    | v přípravě |
| <b>25 palců</b> |         |     |         |       |          |        |              |                            |                             |                      |            |            |
| <b>17.5-25</b>  | L5S     | TL  | -       | -     | 20       | 181/A2 | 14.00-25/1.5 | 1362 (53.6)                | 446 (17.6)                  | 69                   | 1270566    | v přípravě |
| <b>18.00-25</b> | L5S     | TL  | -       | -     | 28       | 199/A2 | 13.00-25/2.5 | 1632 (64.3)                | 509 (20)                    | 88                   | 1270567    | v přípravě |
| <b>26.5-25</b>  | L5S     | TL  | -       | -     | 36       | 209/A2 | 22.00-25/3.0 | 1789 (70.4)                | 706 (27.8)                  | 95                   | 1270568    | v přípravě |

SR: Hodnocení hvězdičkami pro radiální pneumatiky  
 PR: Hodnocení Ply pro diagonální pneumatiky (x-ply)  
 LI: Index zatížení  
 SS: Symbol rychlosti

Specifikace se mohou změnit bez upozornění  
 Další technické informace najdete v katalogových listech  
 \* Podrobnosti o dostupnosti produktu vám poskytne místní obchodní zástupce

# Inteligentní provádění zemních a stavebních prací

## Komponenty



### Displej v kabině řidiče

- Displej zobrazuje v kabině řidiče stav pneumatiky a 7 různých typů výstrah a související polohu pneumatiky



### Webový portál ContiConnect

- Webové rozhraní založené na prohlížeči pro přístup k údajům, statistikám a zprávám



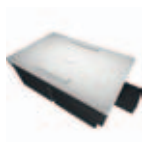
### Přijímač/Centrální řídicí jednotka (CCU)

- Přijímá a vyhodnocuje signály ze snímačů pneumatik
- Generuje výstrahy a poskytuje je k zobrazení
- Až 24 pneumatik namontovaných až na 6 nápravách



### Hand-held tool (HHT)

- Počáteční konfigurace celého systému
- Bezdrátová komunikace se senzory pneumatik
- Synchronizuje snímače pneumatik pro každou polohu kola
- Drátová komunikace s CCU



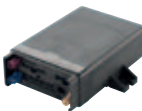
### Dodatečný přijímač

- Integrovaná anténa a přijímač, které mají být použity, pokud:
- Vozidlo má rozvor náprav větší než 6 m
- Vozidlo má více než 3 nápravy
- Prívěs je připojen



### Stanice Yard Reader (YRS)

- Komponent připojení, jenž bezdrátově přijímá data ze snímače pneumatiky po návratu do vozového parku firmy



### Telematická řídicí jednotka (TCU)

- Telematická řídicí jednotka přijímá zpracovaná data z CCU a přenáší je společně se signálem GPS na webový portál ContiConnect, je-li vozidlo v provozu



### Senzor

- Integrovaný bateriový snímač pneumatik s radiofrekvenčním vysílačem - individuální kódování pro pojízdné kolo
- Posílá údaje každé 2 minuty



### Škrabka a nástroj pro montáž senzoru do pneumatik

- Škrabka na předúpravu vnitřní vrstvy pneumatiky
- Lisovací nástroj včetně vložky
- Nástroj k přitlačení snímače pneumatiky v průběhu lepení

|   | Popis  | Číslo artiklu                            |           |
|---|--|--|-----------|
| ● Základní sady                             | Kit 1.2: Bez přídavného přijímače                    | 17 34 115                                |           |
|   | Kit 2.2: S přídavným přijímačem                      | 17 34 116                                |           |
|   | Kit 3.2: Návěs                                       | 17 34 117                                |           |
|   | Kit 5.2: Bus   | 17 34 120                                |           |
| ● Sady senzorů                              | Kit 4.2.2: 2 senzory                                 | 17 34 124                                |           |
|   | Kit 4.2.4: 4 senzory                                 | 17 34 118                                |           |
|   | Kit 4.2.6: 6 senzorů                                 | 17 34 119                                |           |
| ● Rozšířené sady                            | Kit 6.2: TireView (Displej)                          | 17 34 121                                |           |
|   | Kit 7.2: TireConnect (Telematický kabel)             | 17 34 122                                |           |
|   | Kit 8.2: TisWeb® Starter Kit Tire                    | 17 34 125                                |           |
| Nástroje pro montáž senzorů & náhradní díly | Škrabka  | 17 34 130                                |           |
|   | Nástroj pro montáž (senzor v pneumatice)             | 17 34 019                                |           |
|   | Nástroj pro instalaci senzoru do gumového kontejneru | 17 34 022                                |           |
|   | Sada 12 gumových kontejnerů                          | 17 34 072                                |           |
|   | Sada 24 gumových kontejnerů                          | 17 34 073                                |           |
|   | Sada 1 OTR fixační záplata                           | 17 34 238                                |           |
|   | Sada 6 OTR fixační záplata                           | 17 34 239                                |           |
|   | Sada 10 OTR fixační záplata                          | 17 34 240                                |           |
|   | Stěrka   | 17 34 021                                |           |
|   | Lepidlo CB2250 1,6 g                                 | 17 34 113                                |           |
|   | Lepidlo CB2250 4,8 g                                 | 17 34 112                                |           |
|   | Lepidlo CB2250 9,6 g                                 | 17 34 020                                |           |
|   | Sada samolepek a čepiček na ventilek 2 ks            | 17 34 123                                |           |
|   | Sada samolepek a čepiček na ventilek 4 ks            | 17 34 114                                |           |
|   | Sada samolepek a čepiček na ventilek 6 ks            | 17 34 088                                |           |
|   | Konfigurace systému & náhradní díly (Hand-held tool) | Sada Hand-held tool včetně příslušenství | 17 34 052 |
|   | Náhradní díly - Systém                               | Sada Centrální řídicí jednotka Tahač/Bus | 17 34 060 |
|   |  | Držák (Centrální řídicí jednotka)        | 17 34 003 |
|   |  | Sada Centrální řídicí jednotka Návěs     | 17 34 061 |
| Dodatečný přijímač + Ochrana proti nárazu   |  | 17 34 056                                |           |
| Ochrana proti nárazu (dodatečný přijímač)   |  | 17 34 055                                |           |
| Držák (dodatečný přijímač)                  |  | 17 34 002                                |           |
| Náhradní kabel A                            |  | 17 34 008                                |           |
| Náhradní kabel B                            |  | 17 34 007                                |           |
| Náhradní kabel C                            |  | 17 34 006                                |           |
| Náhradní kabel D                            |  | 17 34 009                                |           |
| Náhradní kabel D - dlouhý (13 metrů)        |  | 17 34 067                                |           |
| Náhradní kabel E                            |  | 17 34 087                                |           |
| Kabel F+G                                   |  | 17 34 016                                |           |
| Náhradní kabel H                            |  | 17 34 017                                |           |
| Náhradní kabel K                            |  | 17 34 070                                |           |
| Náhradní kabel L                            |  | 17 34 069                                |           |
| Displej                                     |  | 17 34 011                                |           |
| Držák displeje                              |  | 17 34 012                                |           |
| Držák displeje na přístrojové desce         |  | 17 34 071                                |           |
| Indikátor tlaku Pressure Check              |  | 17 34 013                                |           |
| Sada pojistek F                             |  | 17 34 036                                |           |
| Sada konektorů A+B+C                        |  | 17 34 018                                |           |
| Kufřík pro servisního partnera              |  | Kufřík pro servisního partnera           | 17 34 134 |
|   |  | Sada CPC Kufřík pro servisního partnera  | 17 34 135 |
|   |  | Sada CPC Training Box                    | 17 34 131 |
| ContiConnect                                |  | KIT YardReader Stanice                   | *         |
|   |  | CTU (Centrální telematická jednotka)     | *         |

\* Pro podrobné informace kontaktujte náš prodejní tým

**Continental Barum spol. s r.o.**

Objízdná ul. 1628

765 02 Otrokovice

[www.continental.cz](http://www.continental.cz)